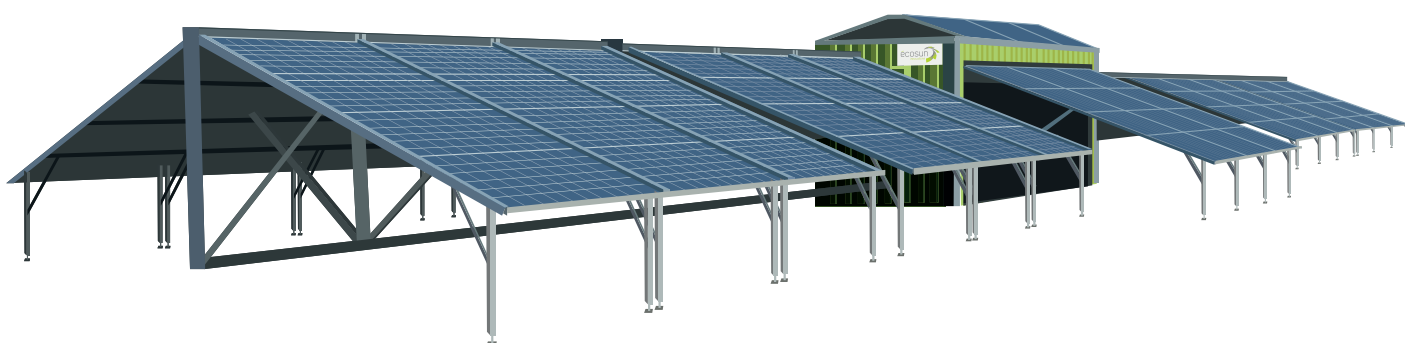


## La solution solaire mobile pour les projets courte durée et les opérations mobiles.

Mobil-Watt® est une centrale solaire sous forme de container maritime, pré-cablée et pré-branchée de manière à être déployée sans génie civil ni spécialiste. Ce container comprend une cellule de commande isolée et climatisée afin de garantir une durée de vie élevée des composants et batteries.



### Spécifications techniques de la gamme (8 versions disponibles de 7,2 à 68 kWc - orientation S ou E/O)

#### Dimensions du container

Longueur (m)	6,06
Largeur (m)	2,44
Hauteur (m)	2,59

#### Ensemble photovoltaïque déployé

Longueur (m)	Entre 23 et 35
Largeur (m)	Entre 6,44 et 12,5
Hauteur (m)	3,09

#### Système photovoltaïque

Technologie des modules PV	Cristalline, verre ou souple
Nombre de modules	16 à 174
Puissance de modules	390 Wc minimum
Puissance totale	Entre 7,2 et 68 kWc

#### Système de conversion

Onduleur batterie	Monophasé ou triphasé Jusqu'à 45 kVA
Onduleur photovoltaïque	Monophasé ou triphasé Jusqu'à 45 kVA

#### Caractéristiques et mobilité

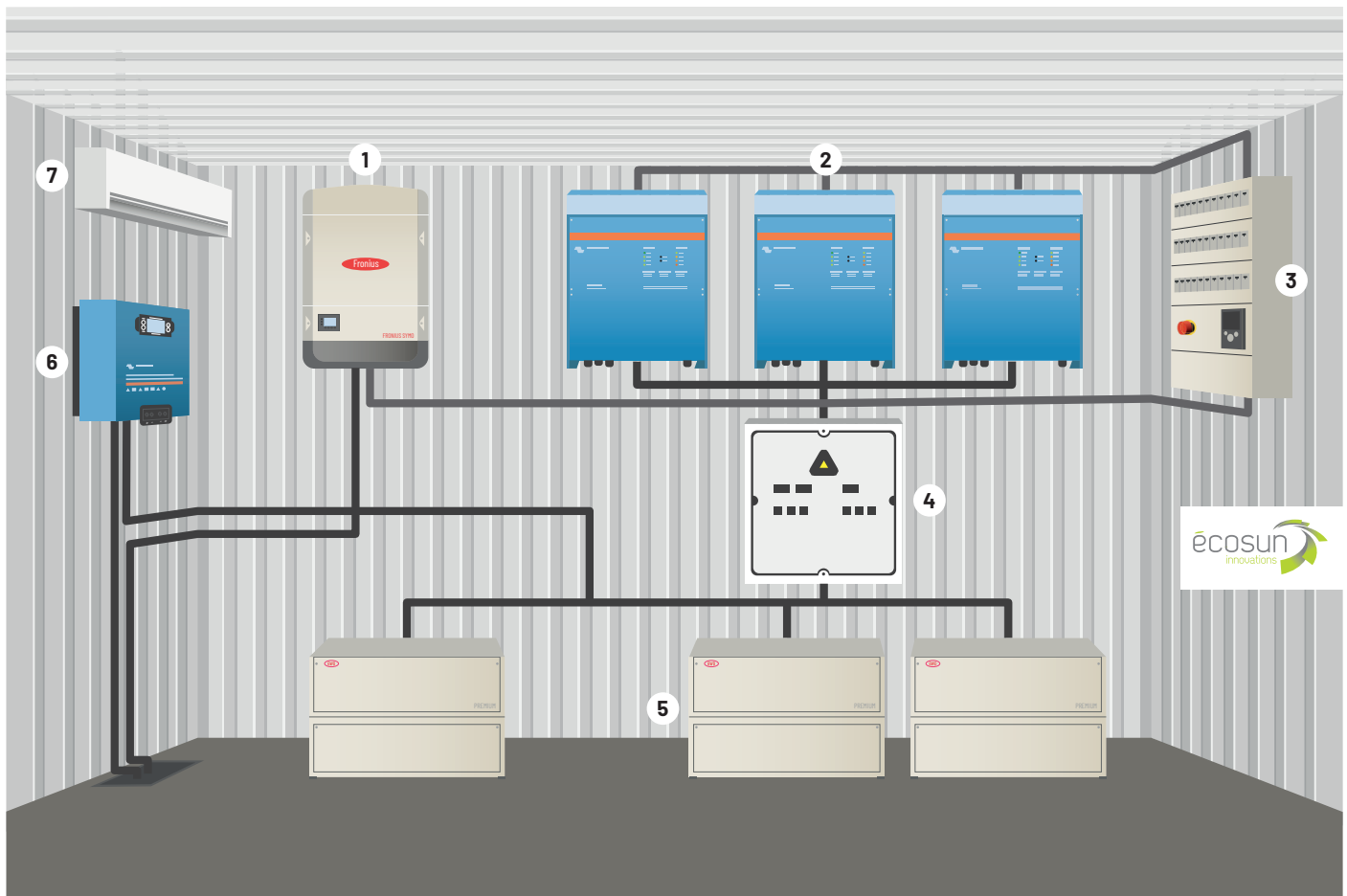
Container	Container standard maritime (20 pieds)
Méthode de déchargement	Grue ou système de béquilles
Temps de déploiement	Entre 1 et 5 heures
Poids du container à vide (T)	2,3
Poids du container avec le système (T)	Entre 6 et 11 (suivant modèle)
Prises chariot élévateur	Standard container maritime
Transport	Camion - plateau (route), navire porte container (mer)

#### Système de batteries

Technologie	Lithium-ion 6000 cycles ou LiFePO 3000 cycles ou Gel OPZVS 1500 cycles
Capacité nominale	Entre 15 et 90 kWh

#### Applications

Humanitaire, éco tourisme, chantiers mobiles, armée, télécoms, agriculture, électrification rurale, producteurs d'énergie, mines, bases-vie, traitement des eaux et déchets, zones insulaires, situations de crise.



- 1 Onduleur photovoltaïque :  
conversion courant DC en courant AC
- 2 Onduleurs bidirectionnels :  
charge et décharge des batteries
- 3 Coffret de protection AC  
avec écran de supervision
- 4 Coffret de protection DC
- 5 Batteries
- 6 Régulateur MPPT
- 7 Climatiseur

## Les points forts du Mobil-Watt®

- ~ Solution complètement mobile Plug & Play,  
sans travaux de génie civil
- ~ Système entièrement précâblé, prémonté  
et prétesté avec salle de contrôle isolée et  
climatisée
- ~ Déploiement rapide des panneaux solaires  
(entre 1 et 5h selon la taille du système)
- ~ Câblages suivant normes européennes
- ~ Accès sûr et facile pour les opérations  
de maintenance
- ~ Produits conformes CE
- 🇫🇷 Fabrication française