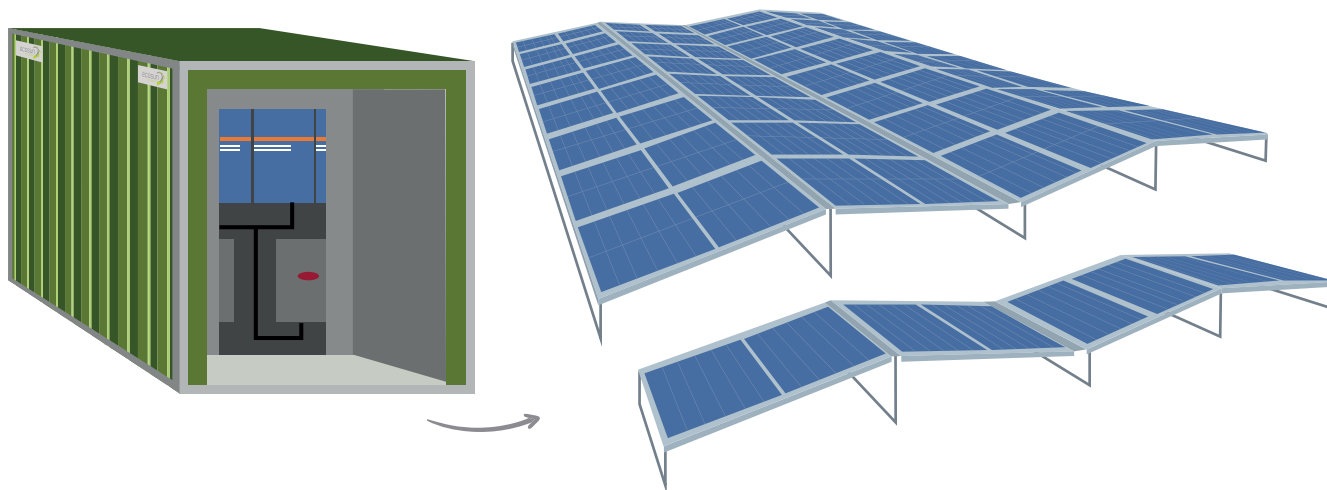


## La solution solaire semi-mobile pour vos projets de 6 mois à 10 ans.

Le Mobil-Grid® est un container maritime standard ISO, homologué CSC, qui intègre une centrale photovoltaïque, prête à déployer et brancher, avec cellule de contrôle et batteries intégrées.



### Spécifications techniques du Mobil-Grid®Roll-up

#### Dimensions du container

Longueur (m)	6,06 ou 12,12 (20 ou 40 pieds)
Largeur (m)	2,44
Hauteur (m)	2,59

#### Modularité du système

Aile de 8 panneaux	3 à 3,6 kWc
Emprise au sol par aile	2m x 8m = 16m <sup>2</sup>
Hauteur (m)	1 (max)
Capacité	Jusqu'à 25 ailes dans un container de 20 pieds Jusqu'à 50 ailes dans un container de 40 pieds

#### Système photovoltaïque

Technologie des modules PV	Monocristallin
Nombre de modules	30 à 400
Puissance de modules	De 375 à 450 Wc
Puissance totale	Jusqu'à 75 kWc en 20 pieds Jusqu'à 150 kWc en 40 pieds

#### Système de conversion

Onduleur batterie	Monophasé ou triphasé
Onduleur photovoltaïque	Monophasé ou triphasé Jusqu'à 180 kVA

#### Caractéristiques et mobilité

Container	Container standard maritime ISO 20 ou 40 pieds
Méthode de déchargement	Grue, chariot élévateur ou béquilles
Temps de déploiement	Environ 8h de construction et montage du système avec 4 employés (grandes puissances)
Poids du container avec le système (T)	Entre 6 et 16 (suivant la puissance)
Transport	Maritime et camion routier
Salle technique	Isolée et climatisée
Garantie	2 ans

#### Système de batteries

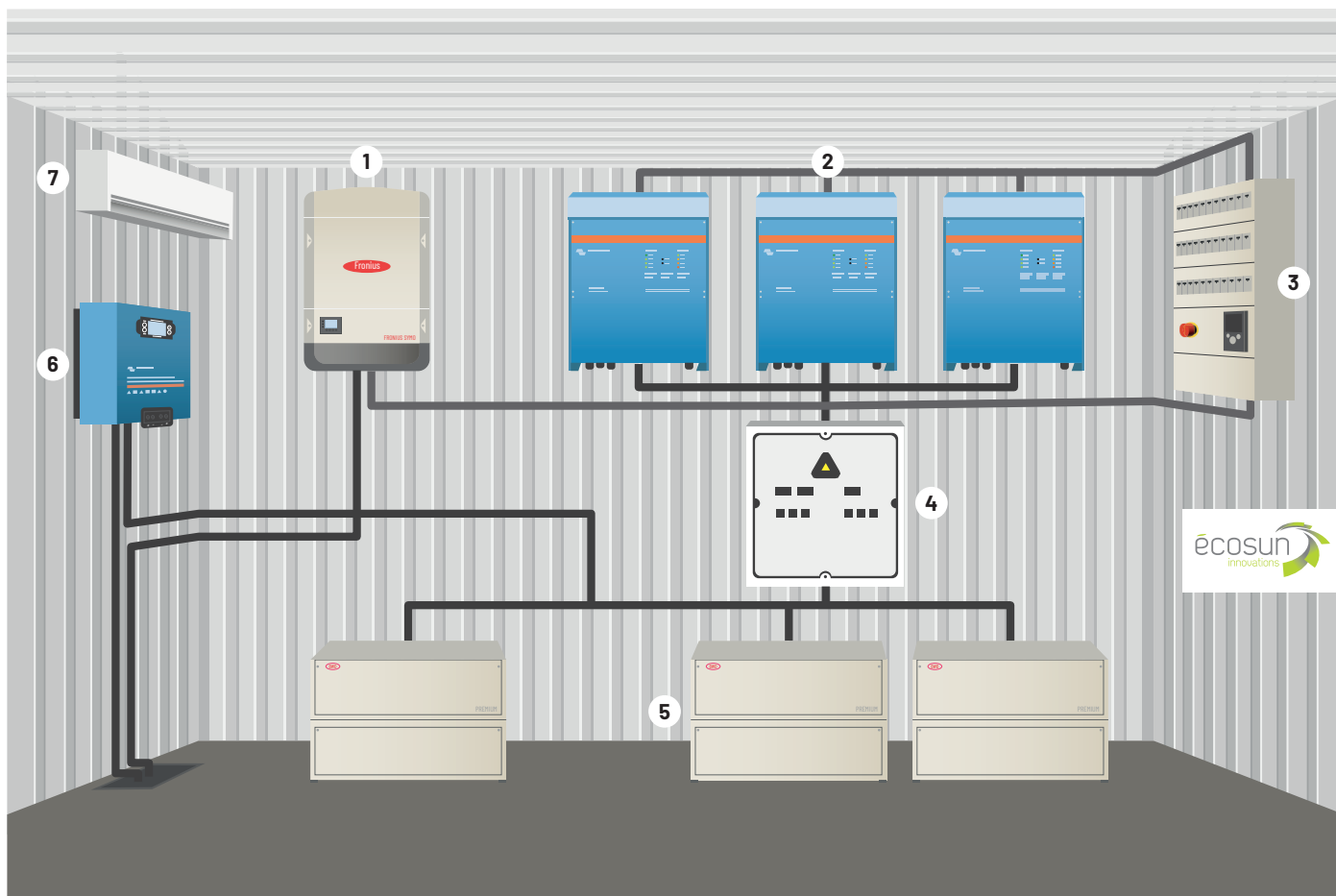
Technologie	Lithium Fer Phosphate
Capacité nominale	Jusqu'à 520 kWh
Tension	48 V

#### Options

Groupe électrogène (pour système hybride)  
Couleur extérieure et logos personnalisables

#### Applications

Humanitaire, éco tourisme, chantiers mobiles, agriculture, électrification rurale, producteurs d'énergie, mines, bases-vie, zones insulaires.



- 1 Onduleur photovoltaïque :  
conversion courant DC en courant AC
- 2 Onduleurs bidirectionnels :  
charge et décharge des batteries
- 3 Coffret de protection AC  
avec écran de supervision
- 4 Coffret de protection DC
- 5 Batteries
- 6 Régulateur MPPT
- 7 Climatiseur

### Les points forts du Mobil-Grid®

- Solution semi-mobile Plug & Play,  
à poser sur un sol plat et compacté
- Salle technique isolée, climatisée,  
précâblée et prétestée
- Modules prémontés par ensemble de  
8 panneaux (3 à 3,5 kWc/aile)
- Déploiement rapide des panneaux solaires  
(entre 1/2 journée et 2 jours selon la taille  
du système)
- Câblages suivant normes européennes
- Accès sûr et facile pour les opérations  
de maintenance
- Produit conforme CE
- 🇫🇷 Fabrication française