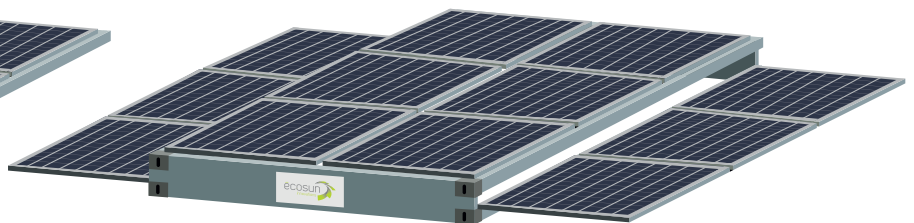
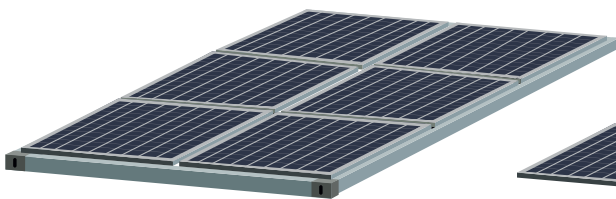


La solution solaire PV 6 à 12 panneaux prête à poser et à déployer.

Le système Frame-Watt® est un kit prêt à poser sur une construction modulaire, container maritime ou bungalow de chantier.

Il permet la production d'énergie en autoconsommation ou en autonomie totale, et donc l'alimentation énergétique du container ou bungalow.

Le transport est optimisé puisque les systèmes sont empilables (jusqu'à 8 unités). Le système peut aussi voyager sur un container 20 pieds (verrouillable « Twist-lock ») en mode High cube.



Spécifications techniques du Frame-Watt®

Dimensions sur container

| | 6 PV | 12 PV |
|--------------|------|-------|
| Longueur (m) | 6,06 | 6,06 |
| Largeur (m) | 2,44 | 2,44 |
| Hauteur (m) | 0,13 | 0,29 |
| Poids (Kg) | 380 | 900 |

Dimensions sur bungalow

| | 6 PV | 12 PV |
|--------------|------|-------|
| Longueur (m) | 6,06 | 6,06 |
| Largeur (m) | 2,44 | 2,44 |
| Hauteur (m) | 0,17 | 0,29 |
| Poids (Kg) | 340 | 900 |

Système photovoltaïque

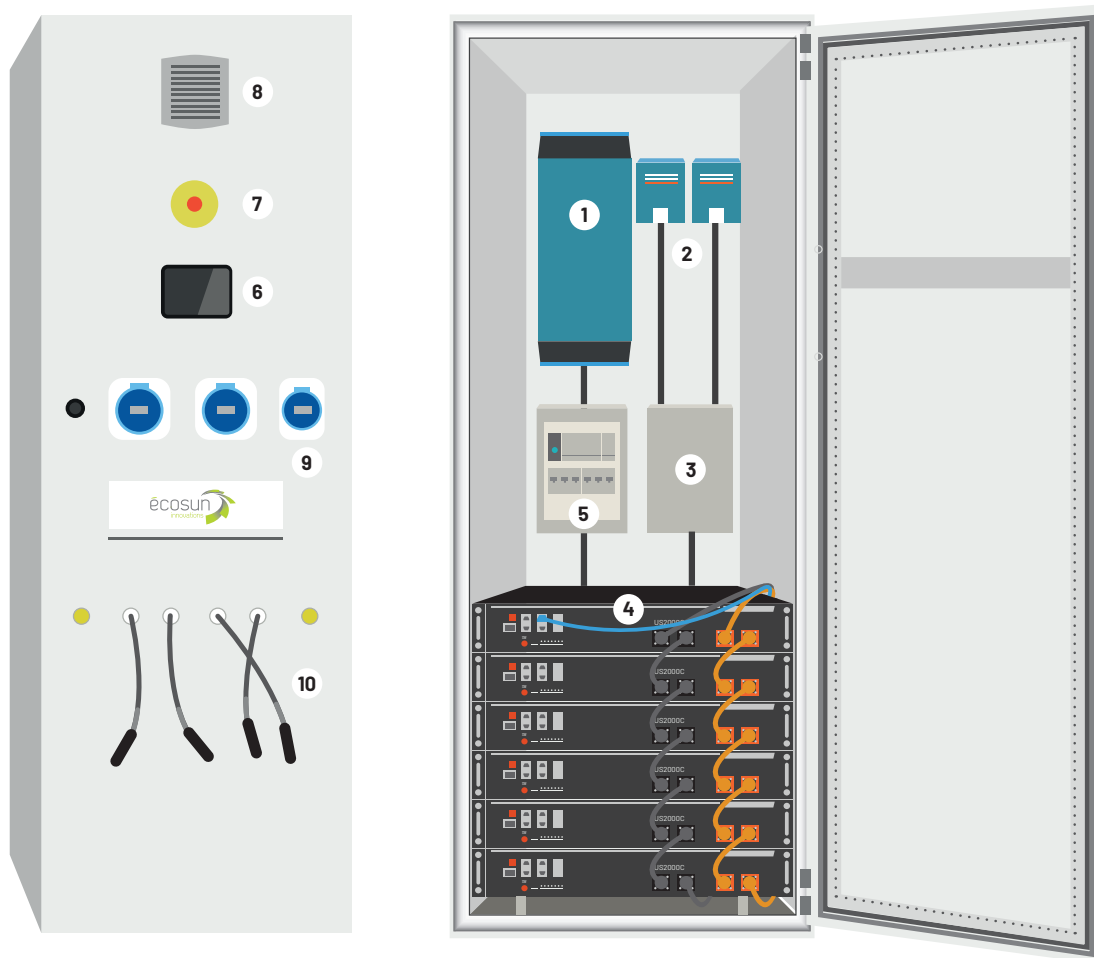
| | |
|----------------------------|----------------------------------|
| Technologie des modules PV | Monocristallin |
| Nombre de modules | 6 ou 12 déployables manuellement |
| Puissance de modules | 390 Wc |
| Puissance totale | 4,68 kWc |

Options

Armoire de conversion et stockage (voir fiche technique - Solar Hybrid Box)
Micro-onduleurs
Armoires de conversion

Applications

Humanitaire, éco tourisme, chantiers mobiles, armée, télécoms, agriculture, électrification rurale, producteurs d'énergie, mines, événementiel, stations-service, bases-vie, traitement des eaux et déchets, zones insulaires, situations de crise.



Solar Hybrid Box®

- 1 Onduleur photovoltaïque : conversion courant DC en courant AC
- 2 Régulateurs MPPT
- 3 Coffret de protection DC
- 4 Batteries
- 5 Coffret de protection AC
- 6 Ecran de supervision
- 7 Arrêt d'urgence
- 8 Ventilation
- 9 Prises
- 10 Connecteurs solaires

Les points forts du Frame-Watt®

- **Système verrouillable « Twist-Lock » et empilable (jusqu'à 8 unités en transport routier)**
- **Déploiement rapide (entre 15 et 30min)**
- **Armoire outdoor entièrement précâblée et prétestée**
- **Câblages suivant normes européennes**
- **Accès sûr et facile pour les opérations de maintenance**
- **Produits conformes CE**
- **🇫🇷 Fabrication française**