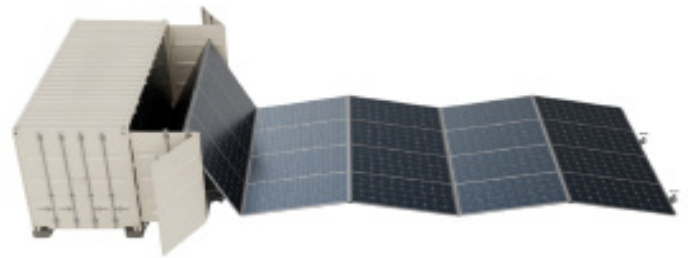
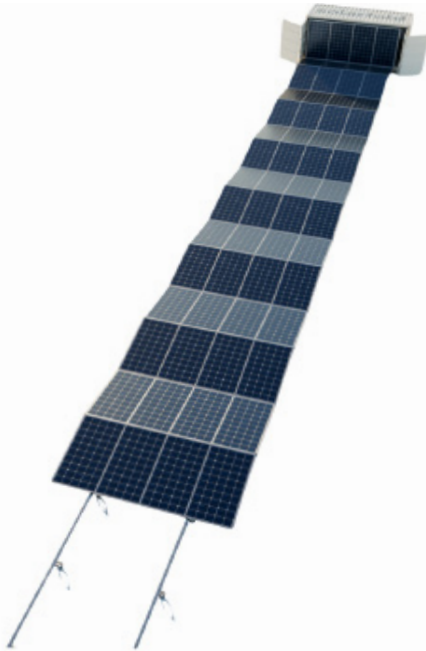


Das mobile 130-kWp-Solarkraftwerk ist ideal für temporäre Einsätze in mittel- bis langfristigen Infrastrukturprojekten.

Der Solarfold Solarcontainer ist vielseitig einsetzbar und überzeugt durch seine flexible sowie leichte Unterkonstruktion. Dank des automatischen elektrischen Antriebs lässt sich die mobile Photovoltaikanlage innerhalb kürzester Zeit und ohne Kraftaufwand auf eine Länge von knapp 130 Metern ausfahren und in Betrieb nehmen.

Bei Bedarf kann der Solarfold durch externe Energiespeichersysteme ergänzt werden.



20' High Cube Container – CSC

## Produkteigenschaften

|                                          |                                                                                                          |
|------------------------------------------|----------------------------------------------------------------------------------------------------------|
| Länge (m)                                | 6,06                                                                                                     |
| Breite (m)                               | 2,44                                                                                                     |
| Höhe (m)                                 | 2,69 (High Cube)                                                                                         |
| Gewicht (t)                              | 13,5                                                                                                     |
| Handling                                 | Anschlagen von unten über ISO-Eckbeschläge                                                               |
| Aufbauzeit                               | 1 Tag mit 4 Personen. Max. Ein- und Ausfahrzeit 30 Minuten nach Installation (elektrische Motorisierung) |
| Länge des ausgefahrenen Solarfeldes (m)  | 130 auf ebenem Untergrund                                                                                |
| Breite des ausgefahrenen Solarfeldes (m) | 6                                                                                                        |

Kompatibel mit Solar Hybrid Box® und BESS

## Technische Spezifikationen

|                                           |                 |
|-------------------------------------------|-----------------|
| PV-Modultechnologie                       | Monokristallin  |
| Anzahl der Module                         | 196             |
| Leistung pro Modul (Wp)                   | 660             |
| Gesamtleistung des Systems (kWp)          | 130             |
| Leistung des Photovoltaik-Wechselrichters | 110kVA (Huawei) |

### Solarfold

#### Alle Vorteile auf einen Blick

- Mobil und vielseitig – ideal für temporäre Einsätze
- Schlüsselfertig – vormontiert und verkabelt
- Korrosionsbeständiges Aluminiumsystem
- Automatisches Aus- und Einfahren der PV-Module - sicher bei Unwetterbedingungen
- On-Grid-Betrieb oder autarker Off-Grid-Betrieb in Kombination mit der Ecosun Solar-Hybrid-Box®
- Laserunterstützte Positionierung der Tragschienen

