

TROPHÉES ALSACE INNOVATION 2016

concours-alsaceinnovation.fr



Communiqué de Presse – 24 novembre 2016

Les Lauréats des Trophées Alsace Innovation 2016 : ces entreprises qui réinventent l'Alsace par l'innovation

Événement régional majeur pour la compétitivité et le rayonnement de l'Alsace, la soirée officielle de la 13^{ème} édition des Trophées Alsace Innovation, qui s'est déroulée ce jeudi 24 novembre 2016 à la Maison de la Région, à Strasbourg, a connu une fois de plus un très vif succès ! Devant un public de 300 personnalités du monde économique, entrepreneurial et politique, les entreprises alsaciennes ont prouvé plus que jamais que l'Alsace se réinvente en permanence grâce à la créativité et au dynamisme de ses entreprises.

Depuis 13 années consécutives, ces Trophées, soutenus par la Région Grand Est, la CCI Alsace et l'Union Européenne, et organisés par Alsace Innovation, l'agence régionale de l'innovation, visent à mettre à l'honneur les entrepreneurs alsaciens qui osent innover.

Ces hommes et ces femmes qui sont la force et la richesse de l'Alsace, qui en démontrent les multiples potentiels et en affirment la valeur en osant se réinventer sans cesse. A travers leurs démarches innovantes et leur audace, souvent, ils permettent à notre région toute entière de s'engager dans l'industrie du futur, de générer de nouvelles activités et de l'emploi, et de faire le pari de l'excellence.

Au fil des années et du soutien des pôles de compétitivité, **Alsace BioValley, Fibres Energivie, Véhicule du Futur, HYDREOS et ARIA Alsace pour cette 13^{ème} édition**, c'est bien d'excellence dont il s'agit. Les projets présentés et récompensés lors de cette soirée sont particulièrement pointus et spécialisés, voire révolutionnaires dans leur domaine, avec un fort potentiel de croissance et un développement prometteur sur des marchés stratégiques nationaux et internationaux.

Ainsi, pour cette 13^{ème} édition des Trophées Alsace Innovation, 58 dossiers de candidatures ont été enregistrés, 32 dossiers ont fait l'objet d'une étude approfondie et 14 finalistes ont été présélectionnés. In fine, **8 lauréats** ont été choisis : **un lauréat par filière d'excellence** : **Santé, Bâtiment et matériaux durables, Mobilités, Eau, Agroalimentaire** ou selon l'approche transversale des « **Enjeux de demain** », entrant dans l'un des 3 champs : **Numérique, Usine du futur et Transition énergétique**, **un prix spécial « coup de cœur »** du jury et **un prix « encouragement »**.

Les 8 Lauréats des Trophées Alsace Innovation 2016

→ Lauréat de la filière d'excellence SANTÉ **Pediatre-online** - Des pédiatres en ligne

Mise en lien rapide et direct des parents avec des médecins pédiatres experts via la téléphonie ou par chat selon un processus sécurisé par une plateforme numérique, pour tous conseils en cas de problème de santé de son enfant, de 0 à 18 ans, accessible de toute la France et des pays étrangers.

→ Lauréat de la filière d'excellence BATIMENT ET MATERIAUX DURABLES – Enjeux de demain Transition énergétique **ECOSUN EXPERT** - Une nouvelle centrale sous le soleil

Mobil-Watt® : première centrale solaire mobile autonome et capable de fournir 75.000 KWh d'énergie par an. Contenue dans un container homologué pour tous types de transport, elle se déploie en maximum 2 heures sans travaux de génie civil, sur toutes les zones du monde non raccordées à un réseau électrique.

→ Lauréat de la filière d'excellence MOBILITES **SYNOVO** - Le logiciel au secours des ambulances

SAPHIR : progiciel de gestion destiné aux ambulanciers de France, intégrant tous les paramètres de leur métier et leur permettant une gestion complète et simplifiée de leur activité, avec pour avantages majeurs : gain de temps et baisse des coûts.

→ Lauréat de la filière d'excellence EAU **3D EAU** - La 3D coule de source

La start'up, en collaboration avec le laboratoire ICUBE-ENGEEES de Strasbourg, modélise en 3D les ouvrages de gestion des eaux urbaines et l'écoulement de l'eau (eau potable, assainissement,...). Cette méthodologie innovante d'étude permet une compréhension fine et la visualisation du fluide à l'intérieur des ouvrages.

→ Lauréat de la filière d'excellence AGROALIMENTAIRE **DISTILLERIE MASSENEZ** - La distillerie qui cultive l'innovation

Garden Party : création d'une gamme d'eaux-de-vie à base de légumes, de plantes aromatiques ou d'épices, se déclinant en sprays, en extraits concentrés et en liqueurs ... Autant de saveurs inédites à "distiller" dans les plats et les cocktails pour leur apporter une note naturelle de fraîcheur !

→ Lauréat du Prix Alsace Innovation – ENJEUX DE DEMAIN - Numérique **2CRSI** - Le serveur ouvert à l'innovation

OpenBlade : Premier serveur à lames, flexible, sur-mesure et évolutif pour l'industrie informatique, il est adaptable aux composants de toutes marques et à toutes les technologies de pointe actuelles. Ses nombreux avantages et performances le rendront indispensables à tous les data centers.

→ Lauréat du Prix « Coup de Cœur » du jury **BIONEXT SA** - La détection des effets des médicaments

Plateforme full-web de prédiction des effets d'un médicament dans le corps humain, qu'il s'agisse d'effets secondaires non encore connus, ou d'autres applications possibles de ce même médicament pour des pathologies nouvelles.

→ Lauréat du Prix « Encouragement » **GIDA S.A.** - Tout sucre, tout miel !

SCHMOUTZ : gamme inédite et originale de confiseries, composées de meringues fantaisie aux formes alsaciennes, de bonbons gélifiés aux jus de fruits d'Alsace et de bonbons gélifiés au miel d'Alsace ... pour le plus grand plaisir des becs sucrés !

Les Trophées Alsace Innovation, Tremplin pour les entreprises alsaciennes lauréates

Chaque année, la participation aux Trophées Alsace Innovation offre aux entreprises lauréates une véritable reconnaissance et mise en lumière de leur projet innovant. C'est une opportunité forte et unique de se présenter aux différents acteurs du développement économique régional et d'en assurer la promotion à travers une large communication.

De plus, les Trophées sont dotés de nombreux prix grâce à leurs partenaires, qu'ils soient publics, privés ou médiatiques. Ainsi **32.500 euros de dotation** ont été offerts aux lauréats. **KPMG, EDF, CREDIT MUTUEL, le GROUPE CAISSE DES DEPOTS, l'Agence d'Attractivité de l'Alsace, ORANGE** et la **CNCPI** ont remis 5.000 euros à chacun des 6 lauréats thématiques et 2.500 euros au Prix « coup de cœur du Jury ». La **radio TOP MUSIC** a offert au lauréat du Prix « Encouragement », un "Pack Communication" pour une campagne publicitaire d'une valeur de 11.620 euros.

Enfin, le journal économique national **LES ECHOS** a offert aux lauréats une importante visibilité à travers une campagne de presse.

La soirée des Trophées Alsace Innovation, véritable Vitrine de l'innovation en Alsace

A travers les Trophées Alsace Innovation, c'est tout le dynamisme de l'économie alsacienne qui se trouve porté et reconnu. Car cette soirée, outre les lauréats 2016, est aussi l'occasion de présenter aux acteurs économiques présents, à travers diverses animations, la richesse et la diversité des succès des entreprises innovantes alsaciennes, parmi les quelques **1 280 projets** encouragés et valorisés par les Trophées Alsace Innovation depuis 13 ans :

- **Les vitrines de l'Innovation en Alsace** ont présenté les réalisations d'une dizaine entreprises alsaciennes, particulièrement innovantes et prometteuses
- **Les success stories** : ont relaté **l'histoire de la réussite de 4 entreprises** lauréates des Trophées des années précédentes ayant bénéficié de l'accompagnement d'Alsace Innovation et de ses partenaires et financeurs,
- **Les vidéos des lauréats 2015 « Qu'est ce que le Trophée Alsace Innovation leur a apporté ? »** ont permis aux lauréats de l'an passé de témoigner du tremplin concret qu'ont représenté les Trophées pour leur développement.

Un motif de fierté pour Etienne Leroi, Président d'Alsace Innovation au vu de la réussite des Trophées 2016, révélant une fois de plus, l'importance des actions d'Alsace Innovation et du soutien à ces entreprises locales, régionales, initiatrices de projets et créatrices de richesse pour l'avenir.

« Dans un contexte économique parfois difficile, les Trophées Alsace Innovation 2016 apportent un souffle de fraîcheur et d'optimisme ! ... Je suis fier des projets qui sont présentés cette année encore, fier des entreprises alsaciennes qui démontrent leur réactivité et leur volonté de préparer l'avenir, et fier des acteurs de terrain, pôles de compétitivité, incubateur et clusters qui accompagnent aussi ces entreprises dans leur démarche d'innovation. », se réjouit le Président d'Alsace Innovation.

Les Trophées sont organisés par :

Alsace Innovation est l'agence régionale d'innovation dédiée à l'accompagnement et au financement de projets d'innovation déployés au sein des entreprises d'Alsace. Reconnue d'intérêt général, elle est la porte d'entrée privilégiée des entreprises qui souhaitent innover et s'appuie sur un réseau d'acteurs régionaux aux compétences pluridisciplinaires. www.alsaceinnovation.eu



En collaboration avec :

Alsace BioValley, Pôle de compétitivité de calibre mondial, accompagne des projets de R&D collaboratifs et accélère ainsi la croissance industrielle des entreprises alsaciennes de la filière Santé, pour créer de nouveaux emplois et développer les investissements industriels en Alsace. www.alsace-biovalley.com



Fibres Energivie est un Pôle de compétitivité dédié au bâtiment à faible impact environnemental et aux matériaux biosourcés et éco-conçus. Il accompagne des projets de R&D collaboratifs et stimule l'innovation et la croissance de ses adhérents. www.pole.energivie.eu



Pôle Véhicule du Futur, Pôle de compétitivité sur les véhicules et mobilités du futur, a pour mission d'améliorer la compétitivité des entreprises : émergence de projets innovants et accompagnement à la mise sur le marché ; performance industrielle des entreprises et accompagnement de leur croissance.

www.vehiculedefutur.com



HYDREOS, Pôle de compétitivité, soutient les 500 entreprises régionales de la filière de l'eau. Il facilite l'innovation sur le territoire pour accroître leur compétitivité et pour améliorer les performances de la gestion de l'eau.

www.hydreos.fr



L'ARIA Alsace (Association Régionale des Industries Alimentaires d'Alsace) a pour mission de fédérer et de représenter les industries alimentaires alsaciennes dans les instances locales, nationales et européennes afin de proposer un accompagnement à l'innovation, en partenariat avec Alsace Innovation, des opportunités sur les marchés internationaux et d'assurer la promotion collective des produits alimentaires. www.aria-alsace.com



Avec le soutien de :



Ce projet est soutenu par
le Fonds Européen de
Développement Régional

Contact Presse : Marie-France Schmidlin

Tél : 03 88 610 615 / 06 61 71 23 42 – mail : mariefrance.schmidlin@dbmail.com

Alsace Innovation

L'Académie • 11 rue de l'Académie • 67000 STRASBOURG • Tél. : +33 (0)9 72 54 04 22 • Fax : +33 (0)3 89 36 67 51

Siège social • 4 avenue du Général Leclerc • 68100 MULHOUSE • Tél. : +33 (0)3 89 36 72 40

E-mail : contact@alsaceinnovation.eu • www.alsaceinnovation.eu



Sommaire

Les Trophées Alsace Innovation 2016 :

> Focus sur les 8 Lauréats 2016 :

- 6 Trophées pour 6 filières d'excellence
- 1 Prix « coup de cœur du Jury »
- 1 Prix « Encouragement »

> Liste alphabétique des 32 entreprises sélectionnées pour l'édition 2016

> Les 11 Vitrines de l'Innovation – Sélection 2016

> 4 Success Stories des éditions précédentes

> Les Lauréats 2015 : « Que sont-ils devenus ? »

> Les Partenaires des Trophées Alsace Innovation 2016

> Alsace Innovation : une équipe dédiée à l'innovation en Alsace

Contact Presse : Marie-France Schmidlin

Tél : 03 88 610 615 / 06 61 71 23 42 – mail : mariefrance.schmidlin@dbmail.com

Alsace Innovation

L'Académie • 11 rue de l'Académie • 67000 STRASBOURG • Tél. : +33 (0)9 72 54 04 22 • Fax : +33 (0)3 89 36 67 51

Siège social • 4 avenue du Général Leclerc • 68100 MULHOUSE • Tél. : +33 (0)3 89 36 72 40

E-mail : contact@alsaceinnovation.eu • www.alsaceinnovation.eu

Les Trophées Alsace Innovation 2016

58 candidatures, 32 dossiers étudiés, 14 finalistes pour 8 lauréats !

Pour cette 13^{ème} édition des trophées, **58 dossiers** ont été déposés suite à l'appel à projets et entrant chacun dans l'une des **nouvelles thématiques** proposées cette année :

Santé, Bâtiment et matériaux durables, Mobilités, Eau, Agroalimentaire et Enjeux de demain, entrant dans l'un des 3 champs : **Numérique, Usine du futur et Transition énergétique.**

Une présélection a permis de retenir **32 projets** qui ont fait l'objet d'une analyse approfondie, assurée selon la spécificité du dossier, soit par Alsace Innovation, soit par le pôle de compétitivité concerné, soit même en binôme.

Ce diagnostic comprend à la fois l'évaluation des potentialités du projet et des recommandations à son porteur, à la grande satisfaction des chefs d'entreprise, tant pour la qualité du diagnostic que sur la pertinence des conseils donnés.

Pour l'édition 2016, les 32 projets sélectionnés étaient portés par :

- de jeunes entreprises de moins de 3 ans : 47 %
- des entreprises primo innovantes : 19 %
- des entreprises confirmées : 34 %

L'état d'avancement de ces projets se répartissait selon 4 phases :

- étude de faisabilité : 3%
- réalisation de prototypes : 31 %
- production industrielle : 13 %
- lancement commercial : 53 %

Dans un second temps le **jury régional**, composé des représentants des organismes suivants : **Alsace Innovation, Région Grand Est, CCI Alsace, Bpifrance Alsace, Direccte Alsace, FEDER, INPI Alsace, Alsace BioValley, Fibres Energivie, Pôle Véhicule du Futur, HYDREOS et l'ARIA Alsace**, s'est réuni pour évaluer les projets selon des critères de sélection précis :

- Caractère innovant du projet,
- Potentiel de marché,
- Impact économique en région Alsace,
- Cohérence du projet : équipe, capacité financière, approche marketing et commerciale...
- Engagement dans une démarche d'innovation (veille, créativité, brevets, ...)

Devant la qualité et la créativité des innovations proposées, le jury a retenu cette année **14 finalistes** nommés parmi lesquels ont été attribués les **6 Trophées 2016 selon leur filière d'excellence, un coup de cœur spécial du jury et un prix d'encouragement.**

FOCUS SUR LES 6 LAUREATS, le PRIX COUP DE CŒUR et le PRIX D'ENCOURAGEMENT

PEDIATRE ONLINE

LAURÉAT FILIÈRE D'EXCELLENCE SANTÉ



Un enfant avec des boutons, qui fait une allergie, un nouveau-né qui ne supporte pas le lait maternisé ? Que faire lorsque le cabinet de son pédiatre est fermé ?

Les parents se tournent naturellement vers les urgences qui se retrouvent engorgées. Pourtant dans 80% des cas, il n'y avait pas nécessité d'y aller. Pour remédier à cette situation, le site internet « pediatre-online.fr » propose une mise en contact par « chat » ou téléphone avec des pédiatres 7 jours sur 7, dimanches et jours fériés sur trois créneaux horaires (7h-9h ; 12h-14h ; 19h-22h). Ainsi accessible sur smartphone et tablette partout en France et

dans le monde, la plateforme de téléconseil, dont le service est payant, assure un conseil fiable et rapide. Une solution prometteuse car, selon la société Française de Pédiatrie, 68% des bassins de vie en France ne comptent aucun pédiatre libéral.

Récompensé par LE CREDIT MUTUEL, PEDIATRE ONLINE a reçu une dotation de **5.000 €**

Contact :

Arnault PFERSDORFF, Président

141 rue Boecklin - 67000 STRASBOURG

T 06 86 86 33 88 M pfersdorff@pediatre-online.fr pediatre-online.fr

ECOSUN EXPERT

LAURÉAT FILIÈRE D'EXCELLENCE BÂTIMENT ET TRANSITION ÉNERGÉTIQUE

UNE NOUVELLE CENTRALE SOUS LE SOLEIL



Ecosun Expert créé la première centrale solaire transportable, clé en main et capable de fournir jusqu'à 75000 KWh d'énergie sur l'année. Entièrement contenue dans un container homologué pour le transport maritime, routier ou hélicopté, elle se déploie en quelques heures sans travaux de génie civil et fonctionne de façon autonome. Mission militaire, humanitaire, villages isolés, pompage, activité minière ou écotourisme : elle répond aux

besoins des zones non raccordées à un réseau électrique. En intégrant des batteries de stockage d'énergie, elle remplace les génératrices qui polluent, produisent nuisances sonores et olfactives, et nécessitent un réapprovisionnement régulier en diesel. La centrale solaire MOBIL-WATT®, qui est brevetée, est déjà utilisée au Mali, aux Etats-Unis, en Allemagne, Chili et Nigeria. L'OTAN qui a présenté la centrale mobile d'Ecosun vient de recevoir le Trophée de la transition énergétique de l'UsineNouvelle.

Récompensé par EDF, ECOSUN EXPERT a reçu une dotation de **5.000 €**

Contact :

Frédéric ROHMER, Directeur Général

Zone Industrielle Ouest 68490 HOMBORG

T 03 89 820 820 - M f.rohmer@ecosunexpert.fr - ecosunexpert.fr

SYNOVO

LAURÉAT FILIÈRE D'EXCELLENCE MOBILITÉS
LE LOGICIEL AU SECOURS DES AMBULANCES



Comment optimiser la planification des tournées des ambulances? Saphir est le premier logiciel dont les algorithmes intègrent une très grande quantité de paramètres qui ne peuvent être pris en compte par le cerveau humain pour générer le planning idéal. A la clé : réduction des retards pour les patients et baisse des coûts pour les sociétés ambulancières. Saphir est une solution complète de gestion qui permet la prise de rendez-vous, la géolocalisation en temps réel de la flotte, la communication avec les chauffeurs, le suivi statistique et la facturation. Il assure déjà la gestion de trois cents ambulances. Synovo, qui emploie plus de trente personnes, a récemment levé des fonds auprès de Cap Innov'Est géré par Grand Est Capital.

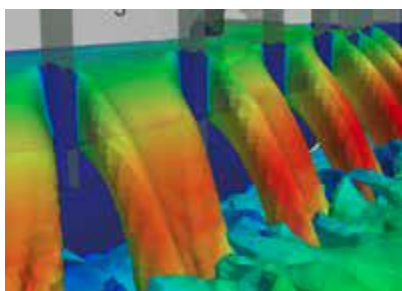
Récompensé par KPMG, ECOSUN EXPERT a reçu une dotation de **5.000 €**

Contact :

Thibaut THOMAS, Office Manager
8 rue Schertz 67100 STRASBOURG
T 03 67 10 36 75 - M tthomas@synovo.fr - synovo.fr

3D EAU

LAURÉAT FILIÈRE D'EXCELLENCE EAU
LA 3D COULE DE SOURCE !



En cas de fortes pluies, les stations d'assainissement ne peuvent pas traiter toutes les eaux et celles-ci sont déviées par des déversoirs d'orages vers le milieu naturel sans passer par la station d'épuration. Depuis un arrêté de 2015, ces eaux polluantes pour le milieu naturel doivent être quantifiées. Or, les techniques classiques de mesure ne répondent pas à tous les types de géométrie de déversoirs. La jeune start-up 3D EAU, en collaboration avec le laboratoire ICUBE-ENGES de Strasbourg, répond à cette problématique en modélisant en 3D les ouvrages et l'écoulement de l'eau. A la clé : une connaissance précise des quantités d'eau écoulées. La modélisation 3D permet également de recourir à des capteurs de hauteur d'eau moins coûteux.

Récompensé par LE GROUPE CAISSE DES DEPOTS, 3D EAU a reçu une dotation de **5.000 €**

Contact :

Nicolas ODINOT, Ingénieur de projet
4 rue Boussingault 67000 STRASBOURG
T 07 60 19 99 47 - M nicolas.odinot@3deau.fr - 3deau.fr

DISTILLERIE MASSENEZ

LAURÉAT FILIÈRE D'EXCELLENCE AGROALIMENTAIRE
LA DISTILLERIE QUI CULTIVE L'INNOVATION



Une collection d'eaux-de-vie et de liqueurs, non pas de fruits, mais de légumes et de plantes, en spray ou en bouteille ! Voici la dernière innovation baptisée « Garden Party » de la distillerie Massenez créée en 1870. Basilic, carotte, concombre, romarin, thym, tomate séchée, poivre Timut ou cumin : autant de saveurs d'une grande puissance aromatique « à distiller » dans les assiettes ou les cocktails pour une note naturelle et fraîche. Les

légumes ne contenant pas suffisamment de sucre pour fermenter comme les fruits, la distillerie a mis au point une recette spécifique pour exalter ces saveurs inédites se déclinant en sprays, en extraits concentrés et en liqueurs.

Récompensé par l'Agence d'Attractivité de l'Alsace, la DISTILLERIE MASSENEZ a reçu une dotation de 5.000 €

Contact :

Elodie NASLIN, Marketing et communication

1, Z.I. du HAECHY - 67220 VILLÉ

T 03 88 85 62 86 - M contact@massenez.com - massenez.com

2CRSI

PRIX ALSACE INNOVATION

LAURÉAT ENJEUX DE DEMAIN NUMÉRIQUE

LE SERVEUR OUVERT À L'INNOVATION



L'OpenBlade est le premier serveur à lames sur-mesure et évolutif dans l'industrie informatique. Il accepte les composants de toutes marques et s'adapte à toutes les technologies de pointe du marché. Répondant aux besoins de stockage, gestion des objets connectés, calcul, hébergement, il sera indispensable aux data centers et aux entreprises qui veulent investir dans un serveur

avec un coût optimal permettant d'intégrer les technologies à venir. Il présente de nombreux avantages : une très grande densité répondant aux exigences de gain de place (jusqu'à 384 serveurs dans 48U), de puissants ventilateurs pour réduire le bruit et les vibrations, un câblage réduit de 90%, un accès frontal aux différentes fonctionnalités facilitant la maintenance de l'appareil, une consommation électrique réduite de 50%. Le tout made in Alsace !

Récompensé par ORANGE, 2CRSI a reçu une dotation de 5.000 €.

Contact :

Marie HORVAIS, Chargée de Communication

32 rue Jacobi-Netter 67200 STRASBOURG

T 03 68 41 10 60 - M mh@2crsi.com - 2crsi.com

BIONEXT SA

PRIX COUP DE CŒUR DU JURY

BIONEXT DÉTECTE LES EFFETS DES MÉDICAMENTS



Comment connaître à l'avance les effets secondaires d'un médicament sur l'organisme ? Comment découvrir d'autres applications possibles de ce médicament pour d'autres pathologies ? Bionext, société de bioinformatique, a mis au point une plate-forme de recherche « big-data » qui permet d'identifier toutes les cibles similaires -forme et propriété chimique - à la cible connue du médicament. La méthode, basée sur une description mathématique innovante pour ce domaine, surpasse

les modèles établis. En étudiant la Clomipramine, médicament contre la dépression, Bionext a ainsi retrouvé tous les effets secondaires déjà connus mais également découvert et validé un nouvel effet non référencé à ce jour. La plate-forme, logée dans le cloud, est sécurisée et accessible depuis un simple smartphone avec un achat à l'usage. Dans un contexte d'autorisations de mises sur le marché de plus en plus strictes et d'essais cliniques de plus en plus onéreux, les applications de Bionext sont très prometteuses.

Récompensé par la CNCPI, BIONEXT SA a reçu une dotation de **2.500 €**

Contact :

Serge ALBOU, Président

8 rue Schertz - 67100 STRASBOURG

T 01 74 311 131 - bionext.com

GIDA

PRIX D'ENCOURAGEMENT TOP MUSIC

TOUT SUCRE, TOUT MIEL



Baptisée « Schmoutz », c'est-à-dire « bisou » en alsacien, la nouvelle gamme de sucreries de l'entreprise Gida propose des bonbons gélifiés au miel et aux jus de pomme, cerise et raisin d'Alsace, ainsi que des bonbons meringués en forme de bretzel, kougelhopf, cigogne, maison à colombages... « 100 % made in Alsace », ces bonbons contiennent 20% de jus de fruit ou de miel, et ainsi moins de colorant et d'arôme que les bonbons sur le marché. Créée en 1960, l'entreprise familiale dont le savoir-faire réside dans le travail du sucre cristallisé, était jusqu'à présent prestataire sous-traitant. Avec « Schmoutz », elle se lance dans la commercialisation de produits sous sa propre marque pour le plus grand plaisir des becs sucrés !

Récompensé par TOPMUSIC, GIDA a reçu un Pack Communication d'une valeur de 11 620 €.

Contact :

Marie-Odile DIDELOT, Responsable des ventes

22 rue de la Charente 68270 WITTENHEIM

03 89 51 38 38 - marieodile.didelot@gida.fr gida.fr

Liste alphabétique des 32 entreprises sélectionnées pour l'édition 2016

- 1. 2CRSI – 2crsi.com**
OpenBlade : serveur à lames, flexible, évolutif, composé de lames modulaires
- 2. 3D EAU - 3deau.fr**
Conception, diagnostic et instrumentation des ouvrages des réseaux d'eau (eau potable, assainissement, ...) par la modélisation 3D
- 3. ALGAE NATURAL FOOD – algae-natural-food.com**
Production à échelle industrielle de micro-algues éco-conçues et entièrement biologiques
- 4. ALTEMPO – altempo.com**
TEMPO'CRECHE : concept de crèche provisoire prête à l'usage en 90 jours, munie d'un outil numérique d'optimisation du remplissage, en réponse à l'occupation hétérogène des places de garde en France
- 5. AVUR - avur.fr**
JP concept : aménagement de véhicules utilitaires sur mesure et sécurisés pour les professionnels tout en tenant compte de l'aspect écologique
- 6. BIONEXT SA - bionext.com**
Plateforme full-web de prédiction des effets d'un médicament dans le corps humain
- 7. BOUCHERIE CHARCUTERIE TRAITEUR LORCH – boucherie-lorch.fr**
Production de charcuterie sans allergènes, sans phosphate, sans glutamate, sans exhausteur de goût, sans gluten et sans lactose
- 8. CPC ANALYTICS – cpc-analytics.fr**
Solutions d'analyse prédictive et d'exploitation des données des systèmes de production pour prévenir et résoudre les problèmes opérationnels complexes jusqu'ici non résolus par les méthodes traditionnelles
- 9. DIAMONDE – diamonde.fr**
Gamme d'outils de coupe comportant de la céramique, à destination des industries du bois et des matériaux composites
- 10. DISTILLERIE MASSENEZ – massenez.com**
Garden Party : gamme d'eaux-de-vie à base de légumes, de plantes aromatiques ou d'épices, se déclinant en sprays, en extraits concentrés et en liqueur
- 11. DRONE SESSIONS - dronesessions.com**
Drone multicoptère intelligent capable de retrouver des personnes ensevelies sous une avalanche
- 12. ECOSUN EXPERT – ecosunexpert.fr**
Mobil-Watt® : génératrice solaire mobile autonome contenue dans un container homologué déployable en maximum 2 heures sur tous types de zones, sans nécessité de travaux de génie civil

- 13. EVOLUTION SERVICE – evolution-service.eu**
Logiciel permettant la traçabilité et la géolocalisation de TAG RFID sur tous types de réseaux et de fréquences existants sur site
- 14. FANNY & FABRICE – fannyetfabrice.alsace**
Kits à pâtisserie pour la confection de douceurs typiquement alsaciennes
- 15. GIDA – gida.fr**
SCHMOUTZ : gamme de confiserie composée de meringues fantaisie aux formes alsaciennes, de bonbons gélifiés aux jus de fruits d'Alsace et de bonbons gélifiés au miel d'Alsace
- 16. HOLODIA – holodia.com**
« Holofit » : la solution de motivation ultime pour le fitness et le sport en totale immersion en réalité virtuelle
- 17. INCORPORATEUR BIO GAZ – incorporateur-biogaz.com**
Incorporateur SMOOTHIE : procédé de préparation des intrants à digérer avant incorporation dans le digesteur des installations de méthanisation
- 18. INSOLEM – insolem.fr**
RayFlex : tracker solaire deux axes qui maximise la rentabilité des projets photovoltaïques
- 19. INVATA by RED KIWI – invata.eu**
Invata : la solution pensée pour les PME pour l'achat et la vente de formations professionnelles en coût 100% mutualisé
- 20. ITS FUTURE – its-future.com**
uGuide : Générateur d'applications mobiles pour les professionnels du tourisme
- 21. KALLISTONE INTERNATIONAL – kallistonefrance.com**
KALLISTONE une nouvelle voie pour l'économie de gaz. Technologie électronique d'optimisation physique du gaz de ville made in Alsace, avec un ROI moyen de 1,5 ans !
- 22. LMMEDIACORP LMMC**
Environnement d'applications pour smartphone permettant de connecter plusieurs dizaines de casques de réalité virtuelle, offrant ainsi aux utilisateurs une expérience partagée de réalité virtuelle synchronisée
- 23. MERCK LIFE SCIENCE – merckmillipore.com**
Unités de filtration stériles EZ-Fit pour le dénombrement des micro-organismes : conçues pour optimiser et sécuriser le déroulement du travail de laboratoire, offrant un gain de temps et des résultats microbiologiques fiables
- 24. NOVABEEZ – nova-beez.com**
Qstomiz : Imaginer et créer les outils de e-commerce de demain avec une solution de gestion de contenu adaptée à la customisation
- 25. OJH CORPORATION – gallucha.com**
Gallucha & moi : gamme de sacs connectés et intelligents
- 26. PEDIATRE ONLINE – pediatre-online.fr**
Mise en lien rapide des parents avec des médecins pédiatres experts via téléphonie ou chat selon un processus sécurisé par une plateforme numérique

27. POLYPEPTIDE LABORATORIES France – polypeptide.com

Conception d'un synthétiseur industriel automatisé de peptides afin d'optimiser et automatiser les réacteurs de synthèse peptidique en phase solide à grosse échelle

28. SCOLEDGE – scoledge.com

Scoledge : La plateforme collaborative « zéro email » destinée aux établissements de l'enseignement supérieur.

29. SYNOVO – synovo.fr

SAPHIR : progiciel de gestion destiné aux ambulanciers de France, adapté aux problématiques de leur métier et leur permettant une gestion complète et simplifiée de leur activité

30. VELTA EUROJAUGE – afriso.fr

FLOWTEMP ST : appareil de mesure électronique portable pour la mesure du débit et de la température d'eau chaude sanitaire à un point de puisage, avec calcul de la puissance restituée.

31. WATERAIR – waterair.fr

Solae Waterair : unique, une couverture de piscine multiusages et 4 saisons

32. WLMH – easy-live.fr

Globalio : passerelle industrielle permettant de collecter à partir de capteurs, des données et de rendre communicants des installations techniques d'un bâtiment, dotées ou non d'un système de régulation.

Les 11 Vitrines de l'Innovation

Lors de la soirée, 11 entreprises alsaciennes bénéficient d'un stand, exclusivement entre 16h30 et 21h, leur permettant d'exposer et de présenter leurs réalisations particulièrement innovantes.

- 1. 2CRSI – Strasbourg – Enjeux de demain Numérique**
OpenBlade : serveur à lames, flexible, évolutif, composé de lames modulaires
- 2. 3D EAU - 3deau.fr – Filière Eau**
Conception, diagnostic et instrumentation des ouvrages des réseaux d'eau (eau potable, assainissement, ...) par la modélisation 3D
- 3. ALGAE NATURAL FOOD – Illkirch – Filière Eau**
Production à échelle industrielle de micro-algues éco-conçues et entièrement biologiques
- 4. DISTILLERIE MASSENEZ – Villé – Filière Agroalimentaire**
Garden Party : gamme d'eaux-de-vie à base de légumes, de plantes aromatiques ou d'épices, se déclinant en sprays, en extraits concentrés et en liqueurs
- 5. BIONEXT – Strasbourg – Filière Santé – Enjeux de demain Numérique**
Plateforme full-web de prédiction des effets d'un médicament dans le corps humain
- 6. KALLISTONE INTERNATIONAL – Trois-Epis – Filière Bâtiment et Transition Énergétique**
KALLISTONE : une nouvelle voie pour l'économie de gaz. Technologie électronique d'optimisation physique du gaz de ville made in Alsace, avec un ROI moyen de 1,5 ans !
- 7. AVUR – Widensolen – Filière Mobilités**
JP concept : aménagement de véhicules utilitaires sur mesure et sécurisés pour les professionnels tout en tenant compte de l'aspect écologique
- 8. WLMH Easy Live– Geispolsheim – Filière Bâtiment et Transition Énergétique**
Globalio : passerelle industrielle permettant de collecter à partir de capteurs, des données et de rendre communicants des installations techniques d'un bâtiment, dotées ou non d'un système de régulation.
- 9. CPC ANALYTICS – Strasbourg – Enjeux de demain Usine du Futur**
Solutions d'analyse prédictive et d'exploitation des données des systèmes de production pour prévenir et résoudre les problèmes opérationnels complexes jusqu'ici non résolus par les méthodes traditionnelles
- 10. GIDA SA – Wittenheim – Filière Agroalimentaire**
SCHMOUTZ : gamme de confiseries composées de meringues fantaisie aux formes alsaciennes, de bonbons gélifiés aux jus de fruits d'Alsace et de bonbons gélifiés au miel d'Alsace
- 11. Fanny & Fabrice SAS – Neubois – Filière Agroalimentaire**
Kits à pâtisserie pour la confection de douceurs typiquement alsaciennes

5 partenaires officiels seront également présents : AAA, CREDIT MUTUEL, EDF, KPMG, La CNCPI.

Séance photo avec le symbole cœur de la Marque Alsace, à 19h dans le hall.



4 Success stories des éditions précédentes

Depuis 13 ans, les Trophées Alsace Innovation ont encouragé et valorisé de nombreux projets. Cette soirée sera également l'occasion de présenter 4 histoires à succès d'entreprises qui ont su développer et mener à bien leur projet innovant. Ces entreprises ont pu bénéficier de l'accompagnement du réseau des acteurs régionaux de l'innovation, voire européens, pour structurer leur projet mais aussi rechercher des financements. Ceci a eu pour impact d'accroître leur compétitivité et leur présence sur de nouveaux marchés.

BURGER & CIE - 68660 LIÈPVRE - Prix entreprise innovante confirmée 2011
BOOA : DES MAISONS EN BOIS DESIGN ET ACCESSIBLES

BÜRKERT - 67220 TRIEMBACH-AU-VAL - Prix Alsace Innovation 2014
L'EAU SOUS SURVEILLANCE MINIATURISÉE

EASYTRANSAC - 67100 STRASBOURG - Prix coup de cœur du jury 2014
L'ENCAISSEMENT MOBILE NOUVELLE GÉNÉRATION

HUSSOR - 68650 LAPOUTROIE - Prix spécial développement durable 2011
HUSSEO : SÉCURITÉ, ERGONOMIE ET PRODUCTIVITÉ POUR LES PROS DU BÂTIMENT

Les Lauréats 2015 : Que sont-ils devenus depuis les Trophées ?

Sur le thème « Qu'est-ce que le Trophée Alsace Innovation leur a apporté ? » et à travers de petits films vidéo, les 7 lauréats de l'édition 2015 témoignent du tremplin concret que représentent les Trophées. Ces vidéos sont également mises en ligne sur le site d'Alsace Innovation : www.concours-alsaceinnovation.com.

ALYATEC - 67000 STRASBOURG - Lauréat filière d'excellence Santé
CHAMBRE AVEC VUE SUR LES ALLERGIES

BARRISOL – 68680 KEMBS – Lauréat filière d'excellence Bâtiment et Matériaux durables
QUAND LE DESIGN DONNE FORME A LA TOILE

ALSTOM - 68650 LAPOUTROIE - Lauréat filière d'excellence Mobilités
UN TRAIN D'AVANCE

WATERDIAM - 68130 FRANKEN - Lauréat filière d'excellence Eau
LE DIAMANT PURIFIE LES AGRUMES

SENFÀ – 67600 SELESTAT - Lauréat filière d'excellence Textile
TISSU ET INNOVATION SUR LA MEME LONGUEUR D'ONDE

IDHEA – 67270 HOCHFELDEN – Prix Alsace Innovation 2015
INNOVATION A TOUTES LES SAUCES

LASER ALSACE PRODUCTION – 67560 ROSHEIM – Prix Coup de cœur du Jury
LAP EN CONNAIT UN RAYON

LES PARTENAIRES DES TROPHEES ALSACE INNOVATION 2016

Grâce à leur soutien, les partenaires des Trophées permettent de récompenser les meilleurs projets.



L'Agence d'Attractivité de l'Alsace vise à positionner l'Alsace en capitalisant sur son leadership dans le domaine de l'innovation et de l'excellence. Elle s'attache à promouvoir les atouts de l'Alsace en s'appuyant sur ses grands leviers d'attractivité que sont l'économie, le tourisme, la qualité de vie, l'éducation et la recherche, la culture, la création, la gastronomie.

Forte de cette ambition, c'est donc tout naturellement que l'Agence d'Attractivité de l'Alsace soutient à nouveau les Trophées Alsace Innovation.

<http://www.alsace.com/>



En Alsace, le Crédit Mutuel est incontournable. Trois Alsaciens sur quatre, mais aussi deux entreprises sur trois, sont clients du Groupe et de ses filiales. On n'arrive pas à un tel résultat par hasard... Depuis presque 130 ans, le Crédit Mutuel cultive la proximité et place la qualité de la relation avec ses sociétaires et clients au centre de son fonctionnement. Le fait qu'il soit la propriété collective de ses sociétaires et que ses Caisses locales soient administrées par les représentants bénévoles de ces mêmes sociétaires explique certainement la réussite et le développement d'un groupe qui a su préserver son ancrage régional tout en prenant une dimension européenne.

Depuis de nombreuses années, l'innovation technologique est une des composantes essentielles de la démarche du Crédit Mutuel. Non pas l'innovation pour l'innovation mais l'innovation en ce qu'elle permet d'offrir toujours de meilleurs services à ses sociétaires et clients.

Les Trophées Alsace Innovation s'inscrivent bien dans la démarche du groupe qui s'efforce par ailleurs de soutenir les projets innovants.

www.creditmutuel.fr/cmcee/fr/banques/accueil.html



edf

Groupe EDF en Alsace, acteur de l'innovation pour une société bas carbone

Soutenir les porteurs de projets innovants, aider à faire éclore le progrès né de l'innovation et tracer l'avenir... Pour la 4ème année, EDF est partenaire des Trophées Alsace Innovation qui valorisent les entreprises alsaciennes innovantes et illustrent le potentiel d'innovation de la région.

Bâtisseur d'avenir et accélérateur de dynamiques, le groupe EDF est connecté à l'écosystème régional de l'innovation pour développer les énergies renouvelables (géothermie profonde, biomasse, réseaux de chaleur, ...), les nouveaux usages performants de l'électricité dans les bâtiments, la ville et les entreprises et les services énergétiques innovants associés.

L'innovation est également partout dans le Groupe EDF. Ses 3 000 salariés en Alsace (11 000 dans le Grand Est) ont à cœur d'innover en permanence quelle que soit leur activité ou leur métier. Son équipe de recherche et développement franco-allemande de l'institut EIFER implantée à Karlsruhe est mobilisée sur l'ingénierie des villes durables, les concepts énergétiques locaux et les perspectives énergétiques européennes.

Groupe industriel, EDF produit en moyenne 20 milliards de kWh par an en Alsace grâce à sa centrale nucléaire de Fessenheim et ses 12 centrales hydroélectriques sur le Rhin. En s'appuyant sur l'expertise de ses filiales ES et Dalkia, il répond aux forts enjeux en matière d'efficacité énergétique mais aussi de production décentralisée d'énergies renouvelables pour ses clients collectivités, industriels et particuliers.

Acteur de la transition énergétique et numérique, EDF est fortement engagé auprès des acteurs régionaux de l'innovation pour démultiplier l'effet de ses actions et faire de l'innovation un levier de développement économique et de progrès.

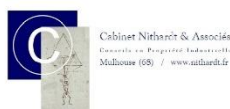
Ensemble, donnons l'impulsion au progrès !

alsace.edf.com - www.es.fr - pulse.edf.com



La CNCPI est un partenaire naturel des Trophées Innovation 2016. Membres de la Compagnie Nationale des Conseils en Propriété Industrielle (CNCPI), les Conseils en Propriété Industrielle (CPI), ont comme mission première d'accompagner les entreprises dans leurs choix stratégiques en matière de création et d'innovation et de devenir des soutiens déterminants pour les créateurs et les chercheurs. Les CPI d'Alsace au travers de la CNCPI se placent aux côtés des Trophées Alsace Innovation 2016 pour valoriser et protéger les innovations de notre Région.

Les cabinets régionaux participant aux Trophées cette année :



www.cncpi.fr



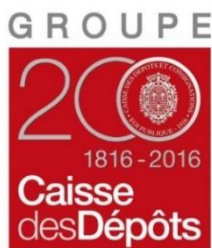
KPMG est l'un des plus anciens partenaires d'Alsace Innovation, fidèle à ses côtés depuis la création des Trophées, il y a plus de 10 ans, sur tout le territoire alsacien.

Entreprise française fondée en 1922 à Grenoble, KPMG accompagne les dirigeants, qu'ils soient porteurs de projet, salariés ou héritiers d'entreprises matures, dans leurs projets de croissance pérenne, où l'innovation constitue un ingrédient déterminant.

KPMG est engagée sur le territoire alsacien dans 4 bassins économiques du nord au sud de la région où près de 300 personnes conseillent les entrepreneurs, des professions libérales aux ETI. KPMG les aide d'autant plus efficacement qu'elle connaît bien les écosystèmes de l'innovation et les partenaires qui s'y investissent, en Alsace mais aussi à l'échelle nationale et internationale grâce au réseau « French Konnection » de professionnels français en poste dans 150 autres pays où KPMG est présent.

Contact : est@kpmg.fr

Site internet : <https://home.kpmg.com/fr/fr/home.html>



L'innovation s'inscrit au cœur des priorités stratégiques du groupe Caisse des Dépôts. Présent sur l'ensemble du territoire français, le Groupe mobilise ses savoir-faire en faveur de la compétitivité et contribue sur l'ensemble de la chaîne de valeurs de l'innovation au développement économique et à la compétitivité des territoires.

Sa participation aux Trophées Alsace Innovation, destinés à ceux qui veulent créer ou développer une entreprise à caractère innovant, constitue un temps fort de son action en Alsace.

<http://www.caissedesdepots.fr/>



Ces dernières années, l'univers du numérique a connu une incroyable accélération. Les innovations sont plus nombreuses, plus visibles, mais aussi plus rapidement accessibles. Orange, en tant qu'acteur majeur du numérique en France et à l'international, a conscience du potentiel de ces mutations comme vecteur de progrès humain et de développement économique durable.

Orange est convaincu qu'une démarche collaborative entre les différents acteurs de l'innovation (start-up, grands groupes, investisseurs, développeurs, universitaires, étudiants, pouvoirs publics, ONG, etc.) donne lieu à plus de créativité, plus d'efficacité et plus d'impact économique. Orange mène cette mission en favorisant les synergies entre acteurs, en créant des écosystèmes de soutien et d'échanges et en diffusant les savoirs, dans une démarche d'open innovation et d'investissement.

C'est pourquoi Orange s'attache à repérer, soutenir et promouvoir les talents numériques qui changeront demain la façon dont ses clients vivent leurs essentiels.

Ces talents sont notamment révélés en Alsace par les Trophées Alsace Innovation. Orange accompagne ainsi l'écosystème numérique régional dans la détection des jeunes pousses et s'engage auprès de La French Tech Alsace.

<http://www.orange.com/fr/accueil>



Avec 441 600 alsaciens* à son écoute chaque semaine, Top Music est la 1ère radio régionale indépendante du Grand Est. Et Top Music, c'est une longue tradition d'innovation.

- En 1992, la station fait partie des créateurs du GIE [Les Indés Radios](#), qui aujourd'hui, rassemble + de 130 stations régionales et réalise la 1ère audience radio de France (près de 8,2 millions d'auditeurs** tous les jours).
- Au début des années 2000, Top Music a été la 1ère radio de France à diffuser une info-route enrichie, intégrant la position des radars installés au bord des routes alsaciennes.
- En 2016-17, Top Music poursuit ses efforts d'innovation sur le web, avec de nouveaux services innovants à découvrir sur topmusic.fr.

Innovante par nature, Top Music se devait d'être la radio partenaire des Trophées Alsace Innovation. Elle en est très fière et enthousiaste à l'idée de soutenir un projet innovant qui a grandi en Alsace !

En Source audiences : MEDIAMETRIE

* enquête Médialocale Alsace – septembre 2015 > juin 2016 – habitudes d'écoute 13 ans et+ Lu-Ve-
Auditoire semaine**enquête 126 000 Radio avril-juin 2016, lundi/vendredi, 5h/24h, 13 ans.

www.topmusic.fr www.mediastorming.fr/

Alsace Innovation : une équipe dédiée à l'innovation en Alsace

Sous la Présidence d'Etienne Leroi et la Direction générale de Jean-François Jacquemin, Alsace Innovation se compose d'une équipe de 15 personnes aux compétences complémentaires et pluridisciplinaires.

Cette équipe couvre de nombreux champs de compétences : matériaux, Santé, finances, gestion, marketing, optique, production, informatique, management, droit des affaires, mécanique, agroalimentaire, métrologie, automatisme, chimie, veille, électronique, IT... afin de pouvoir répondre efficacement et rapidement aux besoins les plus divers des entreprises innovantes alsaciennes.



Isabelle BOTZKOWITZ, Nicole LASSABLIERE, Benjamin LALLEMAND, Etienne LEROI,
Jean-François JACQUEMIN, Sarah CAPRON-MAQUAIRE, Caroline SCHEIDT, Estelle TOMAZ, Eric LE GALL
Jean-Jacques BERNARDINI, Céline CONILH-NOBLAT, Sophie LEBHERTZ, Catherine MAIRE,
Joanna TUFFELLI, Estelle JALLON, Céline VLESIK.

Contact Presse : Marie-France Schmidlin

Tél : 03 88 610 615 / 06 61 71 23 42 – mail : mariefrance.schmidlin@dbmail.com

Alsace Innovation

L'Académie • 11 rue de l'Académie • 67000 STRASBOURG • Tél. : +33 (0)9 72 54 04 22

Siège social • 4 avenue du Général Leclerc • 68100 MULHOUSE • Tél. : +33 (0)3 89 36 72 40

E-mail : contact@alsaceinnovation.eu • www.alsaceinnovation.eu